



THE
LINBURY
TRUST



Tai Sir Ddinbych
Denbighshire Housing
Buddsoddi yn ein Cymunedau • Investing in our Communities

Cyngor
sir ddinbych
denbighshire
County Council

ARIENNIR GAN Y
LOTERI GENEDLAETHOL
NATIONAL
LOTTERY FUNDED

AG

THE ALBERT GUBAY
CHARITABLE FOUNDATION



Garfield Weston
FOUNDATION



**MELIDEN
RESIDENTS
ACTION GROUP**



Y Shed Pecyn Gwybodaeth Caffi

Mawrth 2019

Grŵp Cynefin
Tŷ John Glyn
54 Stryd y Dyffryn
Dinbych
Sir Ddinbych
LL16 3BW

yshed@grwpcynefin.org
0300 111 2122

Cefndir y Prosiect

Mae gan bentref Gallt Melyd ei gorffennol hanesyddol a diwylliannol bwysig iawn ei hun. Dyfynnir y Llyfr Domesday bod eglwys yn y pentref yn 1086 ond mae'r fynwent gylchlythyr yn awgrymu ei bod yn safle claddu hyd yn oed cyn cyfnod Cristnogol. Cyfrannodd mwyngloddio'n fawr at economi'r pentref tan 1884 ac mae hen drac y trê'n yn ffurfio llwybr cerdded a beicio o Brestatyn i Ddyserth. Mae'r sied nwyddau a ddefnyddir i gartrefu'r injan stêm wedi'i leoli ar hyd y llwybr hwn o amgylch y pwynt hanner ffordd uwchben pentref Gallt Melyd.

Adeiladwyd y sied nwyddau ar yr un pryd â'r rheilffordd ym 1869 ac roedd yn cynnwys warws mawr a swyddfa gyfagos, ac eisteddodd rhwng y brif linell redeg a'r sidings yng Ngallt Melyd a wasanaethodd y chwarel, y mwyngloddiau a'r glanfeydd glo. Adeiladwyd o Dywodfaen ac efallai mai gwaith y maen Edward Baker fyddai hwn. Mae rhai trigolion lleol yn cofio mynd i'r sied nwyddau yn ystod yr Ail Ryfel Byd i bigo fyny eu masgiau nwy. Syrthiodd y sied i anarfer a'i gau ym 1957 ond fe'i defnyddiwyd yn ddiweddarach fel uned ddiwydiannol ysgafn, iard plymiwr ac yna ystafell storio i Warden Gwasanaeth Cefn Gwlad Cyngor Sir Ddinbych tan 2000.

Mae gan y 'Grŵp Gweithredu Trigolion Gallt Melyd' (MRAG) ddyheadau erioed ers iddo gael ei gau i ddatblygu'r adeilad rhestredig gradd 2 yn ganolfan sy'n ymgorffori treftadaeth gyfoethog y pentref ac annog ymwelwyr i'r ardal. Adnabodd MRAG gyfle i ddod ag adeilad sydd ag arwyddocâd hanesyddol i Allt Melyd yn ôl i fyw.

Mae Grŵp Cynefin yn gymdeithas dai elusennol sefydledig ac arloesol, gyda phrofiad sylweddol wrth ddatblygu a rheoli rhaglenni cymunedol a phrosiectau, gan gynnwys gwariant cyfalaf mawr ar adeiladau a chyfleusterau a ariennir gan gymorth grant, gydag arian cyfatebol gan amrywiaeth o sefydliadau.

Dechreuodd Tîm Mentrau Cymunedol Grŵp Cynefin gefnogi MRAG a'r awdurdod lleol i ddatblygu'r prosiect ymhellach ym mis Ionawr 2015. Yn dilyn dwy flynedd o waith caled, gan baratoi'r cynllun busnes a'r ceisiadau am arian, cawsom gadarnhad bod y Loteri Genedlaethol wedi dyfarnu £1.1 miliwn i gyflawni'r prosiect. Ym mis Mai 2017 cadarnhawyd yr arian cyfatebol ychwanegol a gallem gaffael ar gyfer y prif gontract. Dechreuodd y gwaith adeiladu ddiwedd 2017 ac rydym yn gobeithio agor y prosiect Pasg 2019.

Trosolwg o'r Prosiect

Mae'r Shed mewn lleoliad hardd ar ochr yr hen reilffordd sydd bellach yn llwybr cerddwyr gyda 60,000 o ddefnyddwyr y flwyddyn wedi'u cofnodi.

Rydym yn adnewyddu'r adeilad rhestredig hanesyddol yn ôl i ddefnydd ac mae'r prosiect yn golygu datblygu ased cymunedol bywiog a chynaliadwy. Y weledigaeth yw datblygu canolfan ar gyfer y gymuned leol, gan gynnig cyfleoedd gwirfoddoli, menter, cyflogaeth a dysgu mewn adeilad sy'n gyfoes wrth gyd-fynd â'i nodweddion cryf gwreiddiol.

Bydd Y Shed yn ganolfan gwbl hygyrch a fydd yn cynnal y gweithgareddau canlynol:

- Caffi ar y llawr cyntaf sy'n hyrwyddo bwyd iach a mentrau tyfu lleol gyda 44 man eistedd tu mewn ac 20-30 ychwanegol y tu allan.
- Canolfan Dreftadaeth - 1 twnnel amser llawr gwaelod a rhywfaint o ddehongliad treftadaeth o fewn y caffi. Bydd gweithgareddau treftadaeth hefyd i ddenu ymwelwyr ac ymweliadau addysgol.
- Gweithdai / manau busnes ar gyfer crefftwyr / busnesau lleol - wedi'u lleoli mewn cynwysyddion llongau wedi'u cynllunio'n unigol ger yr adeilad - wedi'u cynllunio i gynnwys ymwelwyr sy'n gallu gwyllo crefftwyr wrth eu gwaith.
- Cyfleuster hurio beiciau gyda photensial i ehangu i weithgareddau awyr agored eraill - cerdded Nordig ac ati.
- Siop gymunedol - cyfle i gelfyddwyr llai a thrigolion lleol brofi masnach, arddangos a gwerthu eu cynhyrchion. Bydd lle arddangosfa hefyd ar gael i artistiaid lleol.

Cyfryngau Cymdeithasol

Facebook / Twitter: YShedMeliden

Darpariaeth Caffi

Bydd y caffi yn chwarae rhan bwysig wrth ddenu a chadw ymwelwyr i'r Shed. Amgylchedd cynnes a chroesawgar, bydd y pwyslais ar ansawdd y ddarpariaeth yn hytrach na'r nifer. Er y bydd y caffi yn cael ei redeg gan gwmni neu unigolyn allanol, y flaenoriaeth byddai bwydlenni tymhorol o safon, o darddiad lleol, eu darparu'n effeithlon a'u prisio'n rhesymol. Dylai bwydlenni gynnwys brechdanau poeth ac oer, cawl, nifer fechan o brydau poeth ac oer, cacennau a phwdinau ochr yn ochr ag ystod o ddiodydd o ansawdd da.

Y bwriad yw i'r caffi fod ar agor 6 diwrnod yr wythnos gydag isafswm yr oriau gweithredu rhwng 9 a 4. Efallai y bydd angen oriau estynedig ar gyfer digwyddiadau preifat neu ddiwyddiadau o gwmpas thema.

Rydym yn cynnig arddull gwasanaeth 'assisted' - sef gwasanaeth cownter a phrydau i'w gweini i'r bwrdd - teimlwn y bydd hyn yn gweithio orau i'r caffi. Mae hwn yn rhywbeth y gellir ei gytuno gyda'r gweithredwr a ddewiswyd.

Hoffem i'n hymwelwyr gael:

- Dewis o ddewislen dymhorol gyda'r pwyslais ar ansawdd
- Lle rheolaidd i gwrdd â ffrindiau
- Profiad o wasanaeth cwsmeriaid rhagorol
- Hyder i fynd â ffrindiau a theulu, gan wybod bod profiad positif yn aros
- Mwynhau coffi gwyd
- Amgylchedd croesawgar i gwsmeriaid eisiau gweithio o'r caffi

Disgwylir i'r gweithredwr sy'n dod i mewn cael set gref o arferion a gweithdrefnau 'cadw tŷ' sy'n gynaliadwy yn amgylcheddol.

Cyfrifoldeb y gweithredwr fydd cadw'r amgylchedd yn lân a thaclus a byddem yn disgwyl o leiaf lefel 4 o Radd Hylendid Bwyd.

Mae lle i tua 44 o bobl y tu mewn i'r Shed a'r posibilrwydd o 20-30 ychwanegol tu allan ar y 'mezzanine'.

Amodau Amlinellol

Mae'r Shed yn edrych am ddatganiadau diddordeb gan gwmnïau, masnachwyr unigol, partneriaethau neu fentrau busnes cymwys a phrofiadol addas i weithredu'r gwasanaethau arlwyo a amlinellir.

Rhaid i'r caffi gael ei osod o fis Mehefin 2019 (neu'n gynharach trwy gydgytundeb).

Rydym yn rhagweld prydles dwy flynedd (wedi'i gontractio allan o ddarpariaethau Landlord a Tenants Act 1954, ond gyda'r posibilrwydd o Opsiwn i Adnewyddu) gyda darpariaeth seibiant, ar rent cychwynnol o £4,000 y flwyddyn ynghyd â THAW, (yn amodol ar adolygiadau blynyddol), ynghyd â chyfraniad tuag at yswiriant a chostau tâl gwasanaeth.

Bydd y gweithredwr yn gyfrifol am gadw'r ardal caffi a'r offer yn lân, yn daclus ac yn cael ei gynnal a chadw'n dda, a bydd gan y brydles y budd o (ond yn unol â) hawliau, neilltuadau a chyfamodau safonol.

Fel ystum o ewyllys da, bydd rhent dau fis cyntaf y gweithredwr yn rhad ac am ddim am ddim.

Bydd blaendal o £400 yn cael ei dalu wrth arwyddo'r brydles.

Mae'r caffi gyda mesuryddion ar wahân, a bydd y gweithredwr yn talu eu biliau eu hunain.

Bydd y gweithredwr llwyddiannus yn gyfrifol am yr holl gostau sy'n gysylltiedig â chynnal a chadw'r caffi a'r cyfarpar, cyfleustodau, gwastraff, rheoli pla, cynnal a chadw offer ayb.

Bydd Y Shed yn darparu'r offer trwm yn y gegin (gweler y rhestr offer a restrir ar y fanyleb gegin sydd ynghlwm) a bydd yn cyfrannu 50% tuag at lestri, cyllyll a ffyrc, llestri gwydr, offer cegin, offer gwasanaeth, tiliau ac ati. Bydd hefyd yn darparu dodrefn rhydd ar gyfer y caffi.

Bydd y gweithredwr penodedig yn gyfrifol am brynu'r stoc o offer ysgafn ar gyfer y caffi: systemau EPOS, cyfrifiaduron, arwyddion ac ati.

Trethi busnes - rydym yn disgwyl i Swyddog Priso fynychu'r safle a darparu adroddiad ar werth ardrethol yr eiddo. Mae'n bosib y bydd y caffi yn gymwys i gael 'Eithriad Busnes Bach' - ond cyfrifoldeb y gweithredwr yw cadarnhau hyn.

Arwyddion - i'w drafod gyda'r gweithredwr.

Cefnogaeth staff - fel rhan o ddyfarniad grant y Gronfa Loteri Fawr, bydd rheolwr canolfan a swyddog cefnogi marchnata ar y safle i'ch cefnogi chi a'ch busnes.

Datganiadau Diddordeb

Y dyddiad cau ar gyfer mynegi diddordeb yw 5pm ddydd Iau, 28 Mawrth 2019.

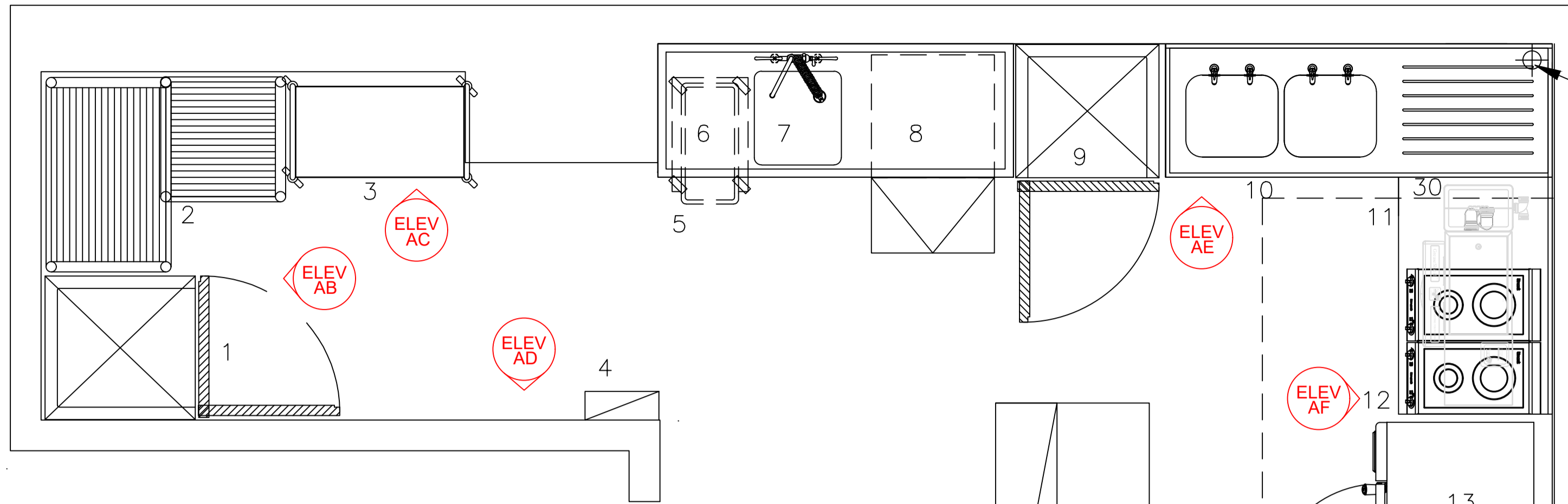
E-bostiwch neu ffoniwch gyda'ch datganiad diddordeb neu unrhyw ymholiadau i:

Mair Edwards, Rheolwr Mentrau Cymunedol Grŵp Cynefin

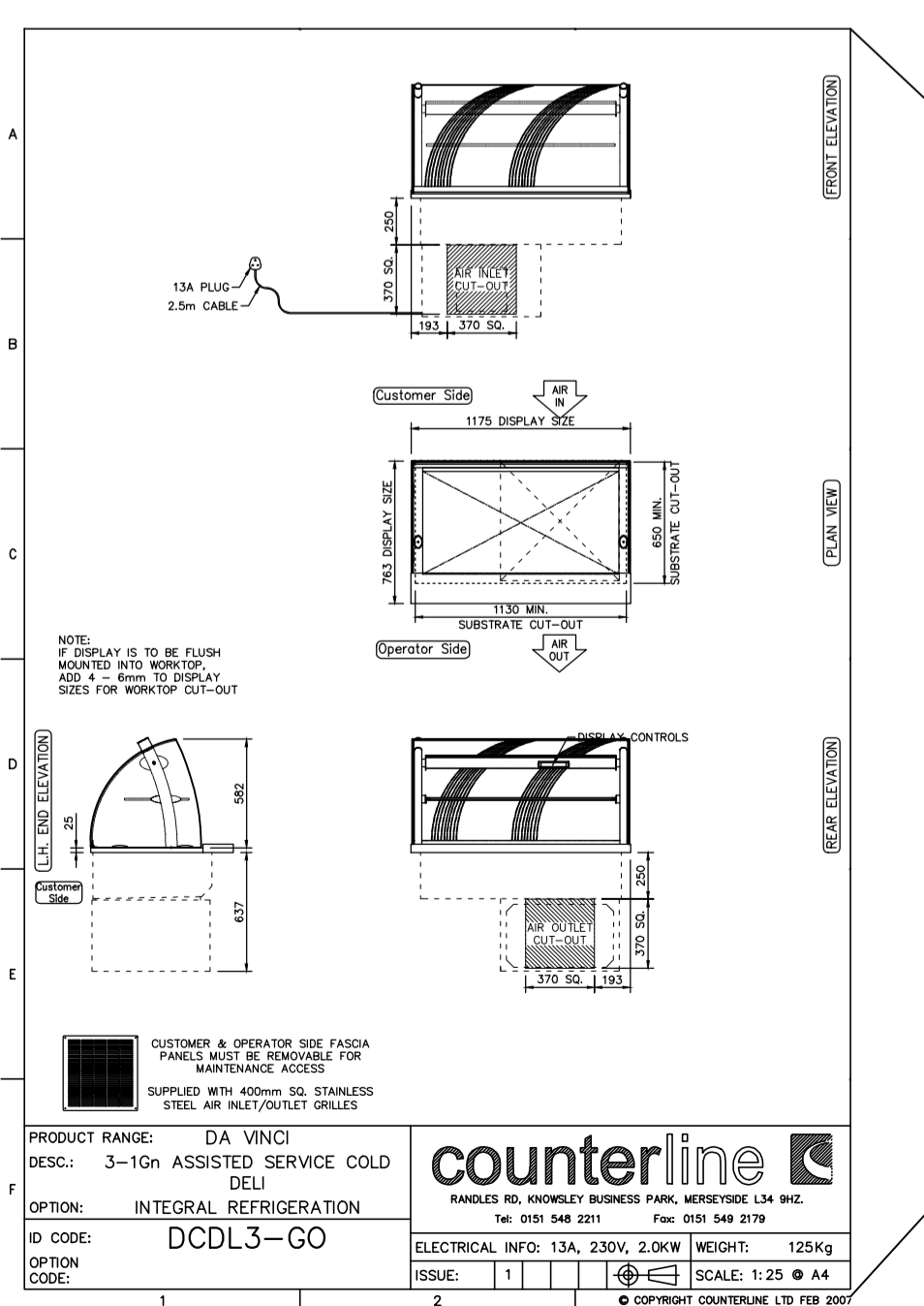
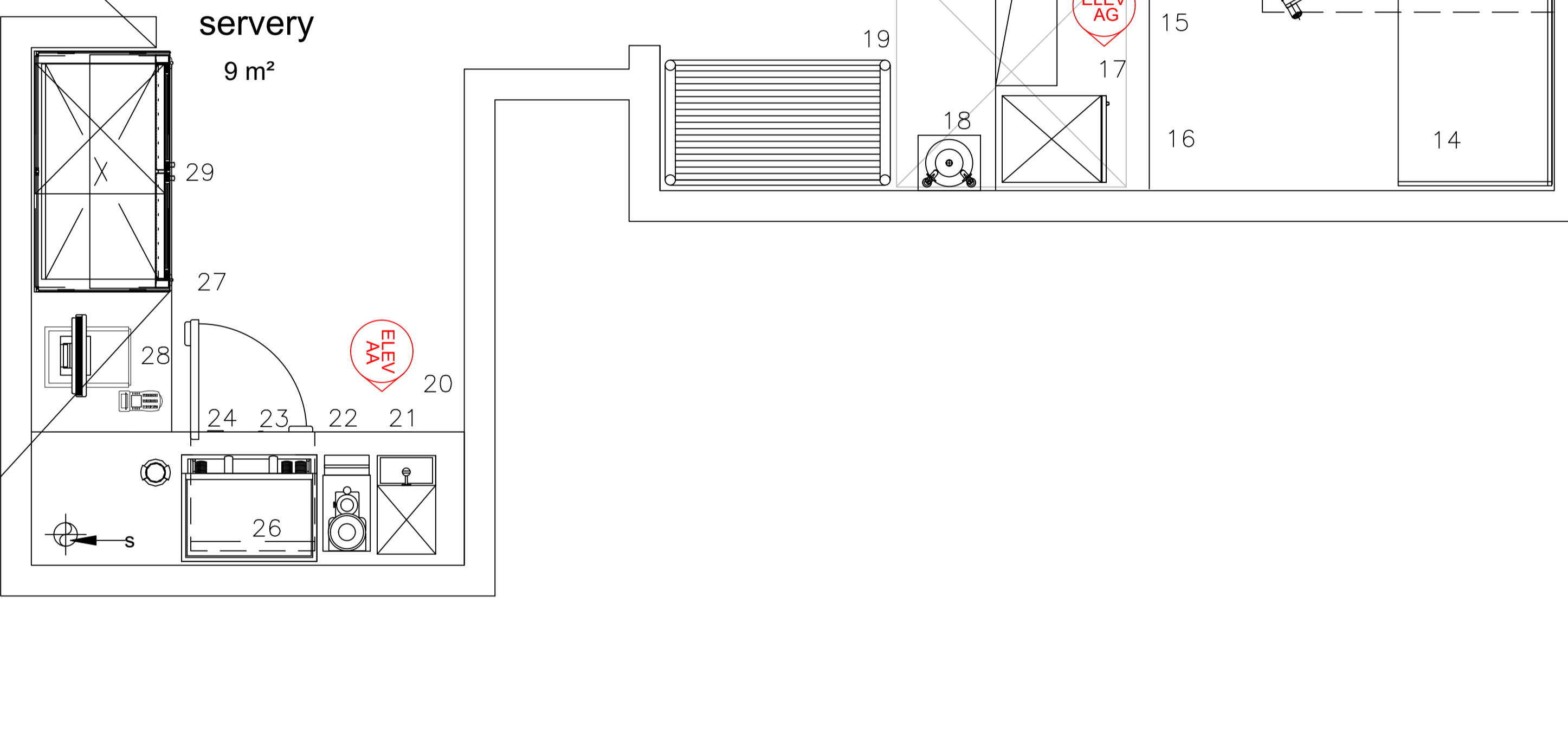
E-bost: yshed@grwpcynefin.org

Trefnir cyfweiliadau yn Grŵp Cynefin (cyfeiriad ar glawr y pecyn) gyda'r holl bartïon â diddordeb ar gyfer dydd Llun 1af / dydd Mawrth 2il Ebrill 2019.

SCHEDULE OF EQUIPMENT				
ITEM	QTY	DESCRIPTION	MANUFACTURER	MODEL
1	1	UPRIGHT FREEZER	TRUE	T19-FZ-HC
2	1	CORNER RACKING UNIT	EAIS	4 TIER NYLON
3	1	GP TROLLEY	BLUEFISHPRO	3 TIER
4	1	INSECT KILLER	MECHLINE	CZPEPAT20S
5	1	DISHWASH TABLING, INSET SINK	C&C FABS	BESPOKE
6	1	SLIM JIM BIN	RUBBERMAID	BRUTE
7	1	PRE WASH SPRAY ARM	MECHLINE	AJPR30BF2
8	1	FRONT LOADING DISHWASHER	SMEG	CW521SDUK
9	1	UPRIGHT FRIDGE	TRUE	T-19E-HC
10	1	DOUBLE BOWL PREP SINK	C&C FABS	BESPOKE
11	1	WALLBENCH	C&C FABS	BESPOKE
12	2	2 ZONE INDUCTION HOB	LINCAT	IH21
13	1	10 GRID COMBI OVEN	RATIONAL	SCC101&UG1
14	1	INFILL BENCH	C&C FABS	BESPOKE
15	1	VENTILATION CANOPY - MECHANICAL VENTILATION BY OTHERS	N/R	N/R
16	1	PASS COUNTER, OPEN UNDER, 2 TIER HEATED GANTRY OVER	C&C FABS	BESPOKE
17	2	MICROWAVES	SAMSUNG	CM1929
18	1	HAND WASH BASIN	MECHLINE	WS2-L
19	1	4 TIER WIRE RACKING	EAIS	EZN-4-6X12
20	1	BACK COUNTER, PART CUPBOARDS, PART VOID	BY OTHERS	BY OTHERS
21	1	HOT WATER BOILER	LINCAT	EB3F
22	1	COFFEE GRINDER, KNOCK OUT DRAWER UNDER	STAR ESPRESSO	2 GROUP PACKAGE
23	1	2 GROUP COFFEE MACHINE	STAR ESPRESSO	2 GROUP PACKAGE
24	1	U/C MILK FRIDGE	GRAM	K210RG
25	1	CUTLERY CONDIMENTS UNIT	BY OTHERS	BY OTHERS
26	1	SIDE COUNTER, CUPBOARDS UNDER	BY OTHERS	BY OTHERS
27	1	FRONT COUNTER, CUPBOARDS UNDER	BY OTHERS	BY OTHERS
28	1	TILL UNIT	BY OTHERS	BY OTHERS
29	1	REFRIGERATED DISPLAY	COUNTERLINE	DCDL3
30	1	GREASE SEPERATOR	EPAS	GS2000PF



COUNTER MANUFACTURED BY OTHERS – SHOPFITTER TO NOTE COUNTERLINE REQUIREMENTS SHOWN ON THIS DRAWING IN TERMS OF WEIGHT, POWER AND VENTILATION REQUIREMENTS



SERVICE SYMBOLS

- FUSED SPUR
- SINGLE SOCKET
- DOUBLE SOCKET
- ISOLATOR
- CABLE OUTLET
- UTILITY SOCKET
- EARTH BONDING POINT
- GAS SUPPLY
- WASTE
- HOT WATER
- COLD WATER

UTILITY SOCKETS
PLEASE NOTE: C&C HAVE NOT MADE ANY PROVISION FOR UTILITY SOCKETS WHICH ARE DEEMED TO BE BY OTHERS, UNLESS OTHERWISE STATED IN WRITING TO C&C.

EXTRACTION CANOPY FILTERS
ALL EXTRACTION HOODS WILL INCLUDE STAINLESS STEEL BAFFLE FILTERS.

FIRE SUPPRESSION SYSTEM
PLEASE NOTE: C&C HAVE NOT MADE ANY PROVISION FOR A FIRE SUPPRESSION SYSTEM WHICH IS DEEMED TO BE BY OTHERS, UNLESS OTHERWISE STATED IN WRITING TO C&C.

GREASE INTERCEPTOR
THE WASTE DISCHARGE PIPE FROM A WASTE DISPOSAL UNIT MUST NOT PASS THROUGH A GREASE INTERCEPTOR.

WATER SUPPLY
WATER SUPPLIES TO ALL APPLIANCES MUST COMPLY WITH WATER AUTHORITY REGULATIONS. SOME SPECIAL CONDITIONS MAY APPLY TO CERTAIN ITEMS CONTAINED WITHIN THIS DRAWING. PLEASE CONTACT OUR SERVICE DEPARTMENT FOR FURTHER ADVICE. C&C CANNOT ACCEPT RESPONSIBILITY FOR INCORRECT SUPPLIES WHICH DO NOT COMPLY WITH SUCH REGULATIONS.

EARTH BONDING
PROVISION FOR SECONDARY EARTH BONDING SHOULD BE PROVIDED TO ALL METAL EQUIPMENT AND IS DEEMED TO BE BY OTHERS, UNLESS OTHERWISE SPECIFIED BY C&C.

STAINLESS STEEL
WHERE STAINLESS STEEL WALL BENCHES & SINK UNITS BUTT AGAINST WALLS, PROVISION HAS BEEN MADE FOR A VOID AREA OF 100mm FOR HORIZONTAL SERVICE RUNS UP TO 800mm A.F.F.L. HOWEVER, NO PROVISION HAS BEEN MADE FOR VERTICAL PIPEWORK DRIPS. SHOULD VERTICAL PIPEWORK DRIPS BE NECESSARY C&C SHOULD BE NOTIFIED IMMEDIATELY IN WRITING TO AVOID INCURRING ALTERATION COSTS.

VENTILATION
WHERE AIR EXTRACTION HOODS ARE FITTED, IT IS ASSUMED THAT COMPENSATE AIR SUPPLY WILL BE PROVIDED BY OTHERS UNLESS OTHERWISE SPECIFIED BY C&C.

IMPORTANT NOTE
IN ACCORDANCE WITH B.S. 6173 - 2001 ALL EXTRACTION SYSTEMS THAT ARE INSTALLED ABOVE COMMERCIAL GAS CATERING APPLIANCES MUST BE FITTED WITH AN INTERLOCK DEVICE THAT WILL AUTOMATICALLY ISOLATE THE GAS SUPPLY TO THE APPLIANCES IN THE EVENT OF THE EXTRACTION FAN FAILING TO OPERATE. AS THIS IS A MANDATORY REQUIREMENT C&C CATERING EQUIPMENT LTD, OR OUR AUTHORIZED INSTALLATION ENGINEERS, WILL BE UNABLE TO CONNECT AND COMMISSION EQUIPMENT UNLESS THIS SAFEGUARD IS IN PLACE AND IN FULL WORKING ORDER.

CONDITIONED WATER
DISHWASHERS, COMBINATION OVENS AND WATER BOILING EQUIPMENT, REQUIRE SOFT WATER TO ENSURE CORRECT OPERATION. C&C SHOULD BE NOTIFIED IN WRITING IF WATER HARDNESS EXCEEDS 8° CLARK.

CLIENT APPROVED
SIGNED _____
PRINT _____ DATE _____
POSITION _____

THIS DRAWING REMAINS THE PROPERTY OF C&C CATERING EQUIPMENT LTD, AND CANNOT BE COPIED, COMMUNICATED OR LOANED TO A THIRD PARTY WITHOUT WRITTEN CONSENT FROM C&C.

Grp Cynefin
Main Cafe & Kitchen
General Arrangement

BASED ON ARCHITECT DRAWING

C&C Catering Equipment Ltd
1 Smilthy Farm, Chapel Lane
Saighton, Chester CH3 6EW
Tel : 01244 625170
cad@wemakeithappen.co.uk
www.wemakeithappen.co.uk

HAS **CEDA** **Constructionline**

D	15/01/19	DRAWING REVISED TO SUIT REVISED COOKLINE CONFIGURATION	SB
C	17/12/18	DRAWING REVISED TO SUIT NEW COUNTER AND GREASE SHIELD DETAILS	SB
B	03/12/18	DRAWING REVISED TO SUIT SITE DIMS	SB
A	26/11/18	DRAWING REVISED TO SUIT SERVICES ADDITION	SB

DATE 17/01/16 SCALE 1:20@A1
DRG BY SB JOB No 5592
DRAWING CHECKED BY

DRAWING
DRG No 5592_001G@REV D

THIS DRAWING IS BASED ON
DWG No _____ REV _____

DRAWING STATUS
FOR APPROVAL

REV	DATE	DESCRIPTION	Rev.By
		REVISIONS	

Reviewed
By AnnaHenstock at 30 Nov 17 16:32
Approved
By CaineMartin at 05 Dec 17 11:25

CONSTRUCTION NOTES

Please note, all of the specification relating to SBEM calculations to be confirmed by detailed SBEM assessment based on construction drawings.

These notes must be read in conjunction with the approved drawings

TARGET U-VALUE & AIR PERMEABILITY

The information below is based on preliminary calculations received by Capener Davies Partnership to comply with July 2014 Welsh Building Regulations.

Thermal strategy for the proposal will follow the 'fabric first' approach.

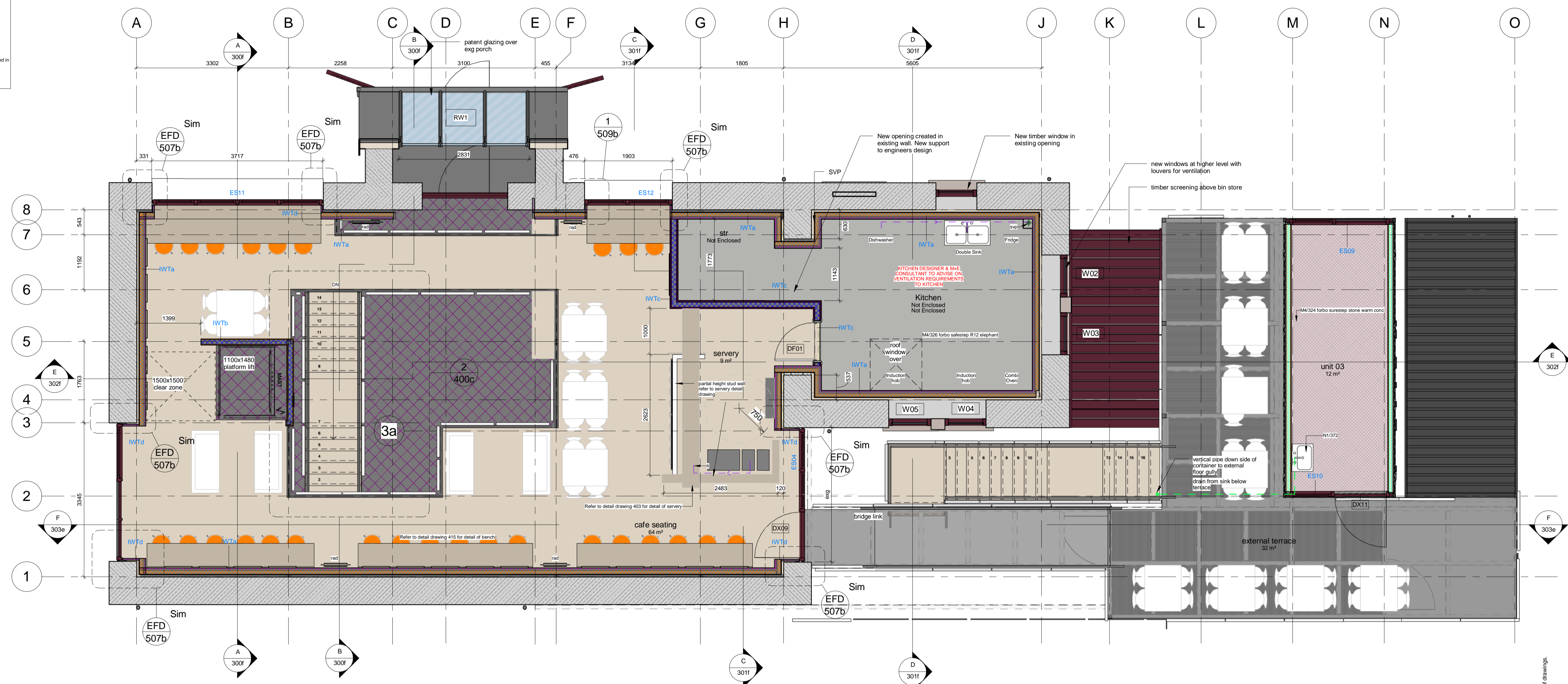
External walls: 0.22 W/m²K
Roof: 0.15 W/m²K
Floors: 0.20 W/m²K
External Windows: 1.4 W/m²K
External Doors: 1.2 W/m²K

ACOUSTIC REQUIREMENTS

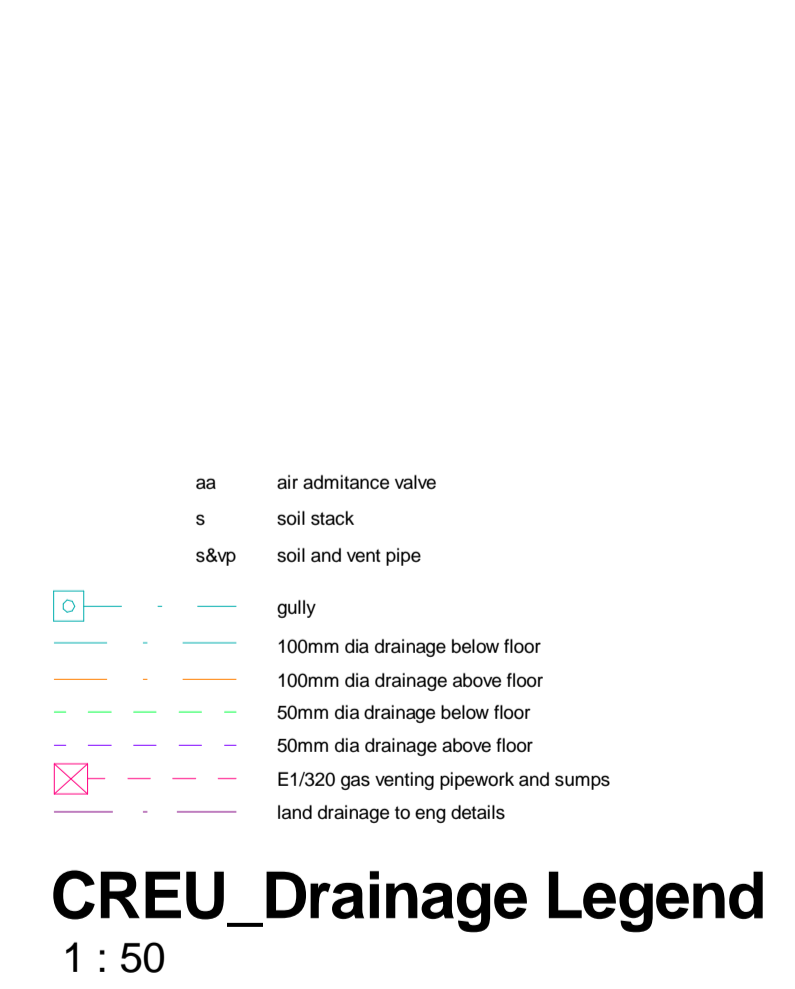
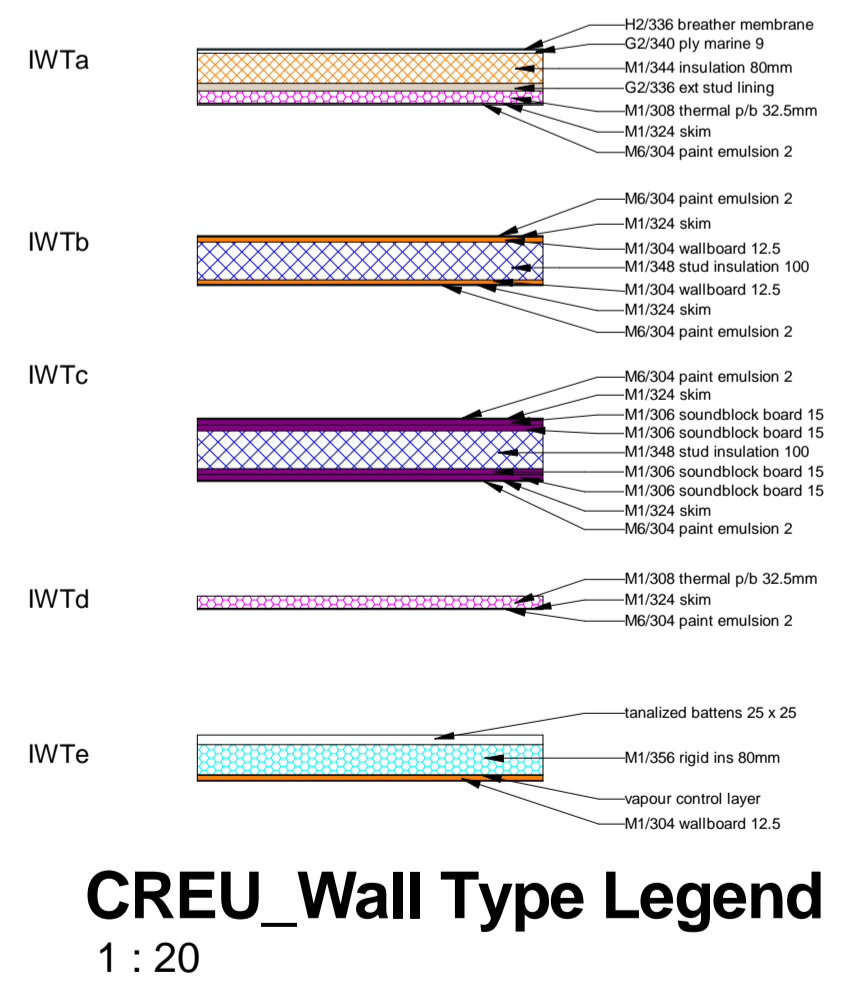
Acoustic performance to comply where relevant with B693 as outlined in Part E.

FIRE REQUIREMENTS

Fluorescent paint to be applied to all steelwork.



First Floor Plan 1-50
1 : 50



REV J 2017.11.24 - issued for construction
REV H 2017.04.13 - refined for tender
REV G 2017.02.21 - refined for tender
REV F 2016.02.05 - refined for tender
REV E 2016.02.05 - refined for tender
REV D 03 MAY 16 - kitchen area packed, floor increase to new level, omitted along with general coordination and development of drawings.
REV C 24 MAR 16 - kitchen area packed, floor increase to new level, omitted along with general coordination and development of drawings.
REV B 15 MAR 16 - amended kitchen & servery layout
REV A 15 MAR 16 - kitchen and servery layout revised

SCALE @ A1 As indicated
DATE 24/11/2017
PROJECT CLM
DRAWING TITLE AJR
MELIDEN GOODS YARD
Proposed Floor Plan 2/2

C295 101j

© copyright reserved by creu ltd. this drawing has been produced for this project and is not intended for use by any other person or for any other purpose. all dims should be checked on site and discrepancies reported.