

Pecyn Swydd – Swyddog Caffael a Gwerth Cymdeithasol

Ynglŷn â CYD Cymru

Mae Cymdeithas Ymddiriedolaethau Datblygu Cymru (CYD Cymru) yn sefydliad aelodaeth annibynnol sy'n seiliedig ar ymarferwyr sy'n hyrwyddo gwaith mentrau cymunedol yng Nghymru, ac yn eu cefnogi. Mae ein haelodau i gyd yn sefydliadau dielw annibynnol sy'n gwasanaethu eu cymunedau trwy amrywiaeth eang o wasanaethau a mentrau.

Wedi'i sefydlu gyntaf yn 2003, rydym yn dîm craidd bach gyda mwy o gyrhaeddiad ac effaith wrth i ni weithio ochr yn ochr a thrwy ein haelodau, cronfa fawr a chynyddol o fentoriaid cymheiriaid, ac amrywiaeth o bartneriaid profiadol ledled Cymru.

Mae aelodaeth o CYD Cymru yn dair haen a gall aelodau gael mynediad at ystod o wasanaethau yn dibynnu ar lefel eu haelodaeth.

Pam gweithio i ni?

Trwy ymuno â CYD Cymru byddwch yn cael cyfle i effeithio ar newid mawr. Mae pobl yn gweithio i ni os ydyn nhw'n credu yng ngrym cymuned, menter gymdeithasol a gweithredu lleol. Mae diddordeb mewn polisi i'w groesawu, ond mae angerdd am weithredu ymarferol yn hollbwysig.

Ynglŷn â'r swydd hon a'r rhaglen y byddwch yn ei chefnogi.

Mae CYD Cymru yn chwilio am rywun sy'n gyfathrebwr ac yn hwylusydd rhagorol, a all roi caffael ar waith i helpu mentrau cymdeithasol i archwilio contractau fel modd o incwm cynaliadwy. Bydd angen i'r person hwnnw feddwl y tu allan i'r bocs i gefnogi ein darpariaeth barhaus o brosiectau yn ogystal â helpu i ddatblygu gwasanaethau taledig cynaliadwy i aelodau ac eraill gael mynediad atynt (i helpu i gynnal y rôl). Byddai profiad o frocera sgysiau gydag Awdurdodau Lleol a dangos gwerth cymdeithasol, yn ogystal â dealltwriaeth o gonsortia yn ddefnyddiol.

Mae angen profiad uniongyrchol o redeg neu gefnogi menter gymdeithasol (gan gynnwys ymgynghoriaeth neu ddatblygu busnes), er y byddai gennym ddiddordeb hefyd mewn clywed gan ymgeiswyr sydd wedi gweithio fel rhan o dîm caffael/awdurdod statudol sydd â

phrofiad o ymgysylltu a galluogi mentrau cymdeithasol i dendro a ffurfio rhan o'u cadwyn gyflenwi.

Byddai'r rôl hon yn cael ei chynnal o fewn cainc newydd aelodaeth o'n sefydliad ac yn cael ei rheoli gan y Rheolwr Gweithrediadau i ddechrau, gyda chefnogaeth gan Weinyddwr. Mae'r rôl hon yn rhan o sawl prosiect, a bydd yn cynnwys amrywiaeth o ddarpariaeth uniongyrchol, gan gynnwys:

- Mae ein prosiect Cronfa Cefnogi Cwmnïau Lleol (Economi Sylfaenol Llywodraeth Cymru) yn datblygu pecyn cymorth cynyddol (caffael) i roi'r offer a'r templedi sydd eu hangen ar gynhyrchwyr ar raddfa fach i edrych ar gaffael fel opsiwn hyfyw, a'i nod yw dangos ei ddefnydd ar gontractau 'o sicrwydd' go iawn gan ddarparu'r hyder sydd ei angen ar gyfer benthyca/buddsoddi. Gan weithio gyda nifer o bartneriaid ac ymgynghorydd, bydd y rôl hon yn helpu i gydlynu darpariaeth prosiectau, gan sicrhau bod partneriaid yn deall eu rhan i'w chwarae, ac mae'r gwaith yn parhau i fod yn gydgyssylltiedig, gyda'r pecyn cymorth sy'n deillio o hyn wedi'i becynnu a'i gyflwyno fel offeryn cynaliadwy ar gyfer y dyfodol (ar-lein o bosibl).
- Mae CYD Cymru yn darparu gwasanaeth mentora fel rhan o Busnes Cymdeithasol Cymru (a ariennir gan Lywodraeth Cymru) yn ogystal â phrosiect cymorth Sero-Net byrach dymor ar wahân sy'n datblygu a threalu pecyn cymorth cynllunio gweithredu Sero Net ac archwilio cyfleoedd o amgylch consortia/cydweithrediad rhwng grŵp bach o fentrau i gyflawni arloesedd ac effaith. Gallai'r rôl hon fod yn rhan o gefnogi datblygiad y consortia yn ogystal â chefnogi arddangos effaith gwerth cymdeithasol.
- Mae datblygiad diweddar o'n cynnig aelodaeth wedi rhoi cyfleoedd i ni ddatblygu offer ar-lein, gwirwyr parodrydd caffael, yn ogystal â chyfres o adnoddau. Byddai'r gallu i gael ystod eang o sgysiau gyda'n haelodau i nodi eu hanghenion cymorth a gweithio i weithredu cyfleoedd ar gyfer ymgynghoriaeth a gwasanaethau CYD newydd hefyd yn rhan allweddol o'r rôl hon.
- Gweithio gyda'r tîm ehangach ar ddatblygu prosiectau iechyd a gofal cymdeithasol yn y dyfodol, mewn partneriaeth â chymdeithasau tai ac adeiladu. Mae Prynu'n Lleol, Prynu Cymdeithasol, gwneud y mwyaf o werth cymdeithasol, cynyddu elw cymdeithasol ar fuddsoddiad ac arferion cyfeillgar i gaffael busnesau bach a chanolig i gyd yn egwyddorion allweddol yr ydym yn awyddus i ddatblygu rôl CYD Cymru ynddynt, a sut mae hyn yn hidlo i lawr er budd ein haelodau.

Disgrifiad swydd

Teitl swydd Swyddog Caffael a Gwerth Cymdeithasol

Rheolwyd gan: (I ddechrau gan) Rheolwr Gweithrediadau

Rheoli: Dim cyfrifoldebau uniongyrchol gan staff, mynediad i weinyddwr a chymorth cyfathrebu

Cysylltiadau allweddol:	Tîm Economi Sylfaenol (Llywodraeth Cymru) ynghyd â phartneriaid prosiect yn ystod y cyllid cychwynnol; Ffermydd a Gerddi Cymdeithasol, Sefydliad Bancio Cymunedol Robert Owen.
Cyfradd cyflog	£28,000 (FTE)
Diwrnod yr wythnos	3 diwrnod yr wythnos / 0.6FTE - rydym yn hapus i ystyried oriau gwaith rhwng 2.5 a 3.5 diwrnod yr wythnos i weddu i amgylchiadau unigol.
Tymor cyflogaeth	12 mis i ddechrau (rydym yn cael ein hariannu o dan gyfnod penodol gyda gwaith pellach wedi'i gynllunio i barhau â'r rôl hon).
Oriau gwaith	21 awr yr wythnos, yn ddelfrydol gan gynnwys dydd lau sy'n ddiwrnod gwaith craidd i CYD Cymru. Oriau swyddfa graidd yw 10am - 4pm ond mae hyblygrwydd yma drwy drafod gyda rheolwyr llinell. Efallai y bydd angen gweithio achlysurol gyda'r nos a thros benwythnosau i ddiwallu anghenion y rôl.
Lleoliad swydd	Mae CYD Cymru yn cadw swyddfa yng Nghaerdydd, gyda grwpiau llai o staff o amgylch Y Drenewydd a Machynlleth. Cefnogir gweithio gartref - neu weithio o 'hwb swyddfa lleol i chi' - unrhyw le yng Nghymru neu o fewn cyrraedd hawdd i Gymru.
Disgwyliadau teithio (sylfaen gwaith)	Efallai y gofynnir i chi ar sail achlysurol a rhesymol i fynychu swyddfa / canolfan CYD.
Disgwyliadau teithio (cyflawni rôl)	Disgwylir teithio o gwmpas Cymru (ac o bosibl mewn mannau eraill yn y DU) fel rhan o'r rôl hon yn achlysurol.
Crynodeb o'r rôl	<p>Mae hon yn rôl amrywiol a fydd yn gweddu i weithiwr proffesiynol mentrus ac ymgysylltiol sydd ag angerdd am fusnes cymdeithasol a'r gallu i chwilio am gyfleoedd newydd i adeiladu ar y gwaith a sefydlwyd eisoes yn ystod y blynyddoedd diwethaf.</p> <p>Mae'r Ymddiriedolaethau Datblygu ar draws y DU, yn enwedig Locality (Lloegr), wedi ymgyrchu i 'Gadw pethau'n Lleol' gan greu lluo o adnoddau i lywio a dylanwadu ar Awdurdodau Lleol a Chynghorwyr ynghylch manteision prynu gan BBaChau a Mentrau Cymdeithasol. Y llynedd roedd CYD Cymru yn rhan o brosiect pilot Llywodraeth Cymru 'Prynu Cymdeithasol, Prynu'n Lleol' ac yn canolbwyntio ar nodi'r rhwystrau y mae menter gymdeithasol yn eu hwynebu wrth dendro am waith ac yn crynhoi 'sut i wneud' mewn adnodd (sydd eto i'w gyhoeddi).</p> <p>Mae'r cyfle newydd hwn yn dilyn rôl CYD Cymru yn y Canolfannau Bwyd Caffael a Mannau Gwyrdd Gwydn, prosiect a ariennir gan Ewrop a gydlynir gan Ffermydd a Gerddi Cymdeithasol a fu'n edrych ar gyfleoedd i adfywio systemau bwyd lleol, gan archwilio'n rhannol rôl canolfannau bwyd, i ddsbarthu bwyd a dyfir yn lleol ond hefyd i dreialu cyflenwad o gynnyrch lleol trwy gyfanwerthwr ac ar y plât cyhoeddus.</p>

Bydd y prosiect newydd hwn a ariennir gan Gronfa Cwmnïau Lleol Cefnogi (Llywodraeth Cymru) yn parhau i archwilio caffael bwyd lleol ymhellach yn ogystal â meddwl am brosiectau cam nesaf sy'n archwilio gwahanol sectorau caffael drwy lens gymdeithasol a lleol.

**Rolau /
cyfrifoldebau**

Gweithio gyda staff y CYD, aelodau presennol a darpar aelodau, ynghyd â grwpiau a mentrau targed eraill a amlinellir yn ein ceisiadau cyllido i;

- Cydlynu prosiect Cronfa Cwmnïau Lleol Cefnogol, gan sicrhau bod partneriaid a'n hymgyngorydd yn gweithio mewn modd cydgysylltiedig.
- Gweithio'n uniongyrchol gydag aelodau o fentrau cymdeithasol/CYD i ddatblygu, pecynnu a hyrwyddo ystod eang o becynnau cymorth, yn rhannol i gefnogi parodrwydd busnes ar gyfer caffael cymdeithasol ac o bosibl mesur gwerth cymdeithasol.
- Bod yn agored i gysylltu â mentrau a/neu gyrff caffael (neu gyflenwyr) i archwilio cyfleoedd contract a buddsoddi tymor hir h.y. datblygu'r gadwyn gyflenwi a'r farchnad ar yr un pryd.
- Bodloni gofynion adrodd a chyllidebol, cynhyrchu astudiaethau achos a chydlynu partneriaid prosiect lle bo hynny'n berthnasol.
- Hwyluso a chefnogi datblygiad consortia/cydweithredu rhwng busnesau cymdeithasol lle mae cyfleoedd yn codi.
- Archwilio ffyrdd o ddangos gwerth cymdeithasol sylfaenol, elw cymdeithasol ar fuddsoddiad a lluosyddion £ lleol.
- I hyrwyddo aelodaeth, cysylltu'n uniongyrchol ag aelodau, cynnig cefnogaeth a chyfeirio a hyrwyddo cyfleoedd ymgynghori.
- Cefnogi datblygu a rheoli cronfa o gynghorwyr proffesiynol a all gefnogi prosiectau CYD.
- Cynrychioli CYD Cymru mewn cyfarfodydd a rhwydweithiau allanol.
- Cadw i fyny â newidiadau polisi caffael a datblygiadau Llywodraeth Cymru yn y maes hwn a lledaenu gwybodaeth berthnasol i aelodau CYD Cymru.
- Datblygu prosiectau yn y dyfodol a dod o hyd i gyllid yn y dyfodol.
- Archwilio cyfleoedd i ddefnyddio platfform ar-lein Egin fel lle i fentrau cymdeithasol rannu gwybodaeth am gyfleoedd caffael a pharatoi caffael.
- Gweithio gydag Ymddiriedolaethau Datblygu eraill y DU ar y cyd â'r Uwch Dîm Rheoli i edrych ar geisiadau pellach o'r agenda hon.
- Datblygu gwasanaethau neu gynigion sy'n gefnogol i'r aelodaeth, yn ddeniadol i aelodau newydd ac y gellir eu hariannu mewn ffordd gynaliadwy.
- Sicrhau bod anghenion y sector mentrau cymdeithasol a'n haelodau'n cael eu cyfleu ar lefel strategol, polisi ac ariannu yn ein hallgymorth, ceisiadau ariannu a'u datblygu gan ein Uwch Dîm Rheoli.
- Eirioli ar ran yr aelodau, sicrhau bod eu llais yn cael ei glywed a bod gwasanaethau CYD, y presennol a'r dyfodol, yn ymateb i'r anghenion hyn.
- Datblygu'r cynnig a chefnogi recriwtio aelodau cysylltiol i CYD Cymru, gan gynnwys Awdurdodau Lleol a Chymdeithasau Tai.

Manyleb person

Hanfodol

Profiad o weithio gyda mentrau cymdeithasol a/neu fusnesau bach a chanolig ac ymateb i'w hanghenion busnes.

Diddordeb gwirioneddol a dealltwriaeth o arferion caffael cyfredol, o safbwynt prynwr neu gyflenwr (neu alluogwr).

Diddordeb gwirioneddol a dealltwriaeth o werth cymdeithasol, enillion cymdeithasol ar fuddsoddiad, buddion cymunedol, lluosyddion £ lleol, a/neu adeiladu cyfoeth cymunedol.

Rhywfaint o brofiad mewn o leiaf un o'r meysydd canlynol: bwyd a ffermio cynaliadwy, caffael, cyllid cymdeithasol, ynni, economi sylfaenol / cylchol, modelau menter sy'n canolbwyntio ar y gymuned, systemau trafndiaeth gynaliadwy. Noder - gallwn gael mynediad at arbenigwyr technegol ar draws yr holl feysydd hyn felly nid oes angen gwybodaeth ddofn.

Dealltwriaeth o nodau a heriau'r sector mentrau cymdeithasol

Trefnus, llawn cymhelliant, da am reoli llwyth gwaith eich hun

Cyfathrebwr a hwylusydd rhagorol.

Profiad o ddatblygu partneriaethau y tu allan i'r trydydd sector megis awdurdodau lleol, cymdeithasau tai, cwmnïau preifat.

Gallu mewn TG, gan ddefnyddio systemau CRM a llwyfannau rhwydweithio ar-lein eraill.

Sylw cryf i fanylion a glynu'n bendant at derfynau amser.

Sgiliau adrodd ysgrifenedig a rhifol ardderchog.

Olrhain hanes o gadw cofnodion cywir i fapio ac adrodd ar allbynnau prosiect.

Y gallu i feddwl y tu allan i'r bocs i weld cyfleoedd.

Profiad o goladu, creu a defnyddio ystod eang o offer/pecynnau cymorth i rannu arfer gorau.

Dymunol

Cymraeg neu barodrwydd wedi'i gadarnhau i ymgymryd â dysgu.

Profiad o elw cymdeithasol ar fuddsoddiad / mesur gwerth cymdeithasol.

Profiad o ddatblygu gwasanaethau sy'n creu incwm.

Profiad o weithio gyda a chynnig gwasanaethau i aelodau.

Gweithio gyda neu reoli ymgynghorwyr/mentoriaid.

Profiad o drefnu a rheoli digwyddiadau, cyfarfod neu seminar/cynhadledd

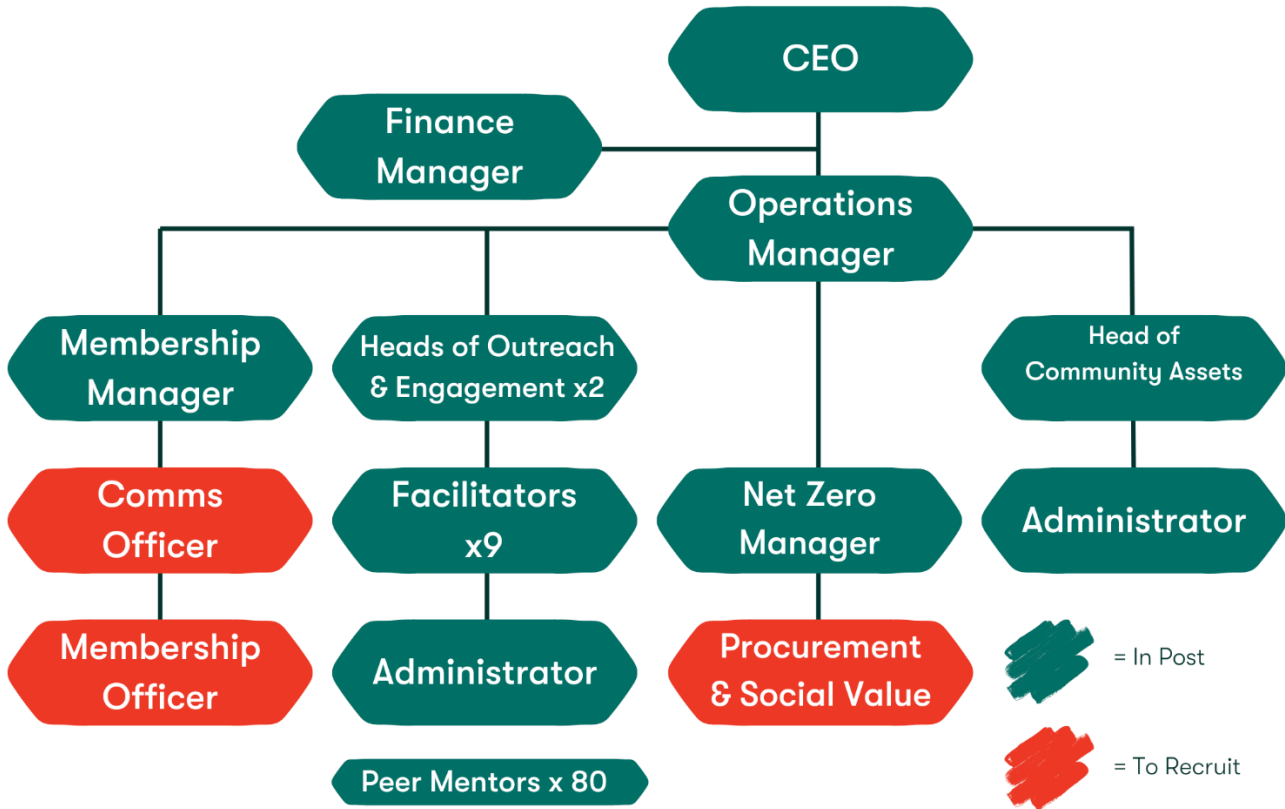
Trwydded Yrru

Parodrwydd i weithio gyda'r nos ac ar benwythnosau o bryd i'w gilydd ac aros oddi cartref dros nos gyda rhybudd pellach.

DYDDIADAU ALLWEDDOL

Dyddiad cau ar gyfer ceisiadau	Hanner dydd, Dydd Mercher Mawrth 13eg 2024
Diwrnod cyfweld / dethol	Dydd Mawrth 19eg neu ddydd Mercher 20 Mawrth 2024
Cychwyn	ASAP

Lle byddwch yn eistedd o fewn CYD Cymru.



*Strwythur yn cael ei adolygu

Sut i ymgeisio.

Llenwch y ffurflen gais a'i dychwelyd i info@dtawales.org.uk, gyda theitl y swydd yn y llinell bwnc.

Llenwch Ffurflen Monitro Cyfle Cyfartal: <https://forms.gle/E1WUWEsjNNSaYDQV9>

Mae'r ffurflen Monitro Cyfle Cyfartal yn ddiennw ac ni fydd yn cael ei chynnwys fel rhan o'r broses rhestr fer. Bydd yr holl wybodaeth a ddarperir yn cael ei defnyddio ar gyfer monitro recriwtio a darparu dibenion data ystadegol yn unig.