

# Pecyn Swydd – Swyddog Cyfathrebu

## Ynglŷn â DTA Cymru

Mae Cymdeithas Ymddiriedolaethau Datblygu Cymru (CYD Cymru) yn sefydliad aelodaeth annibynnol sy'n seiliedig ar ymarferwyr sy'n hyrwyddo gwaith mentrau cymunedol yng Nghymru, ac yn eu cefnogi. Mae ein haelodau i gyd yn sefydliadau dielw annibynnol sy'n gwasanaethu eu cymunedau trwy amrywiaeth eang o wasanaethau a mentrau.

Wedi'i sefydlu gyntaf yn 2003, rydym yn dîm craidd bach gyda mwy o gyrhaeddiad ac effaith wrth i ni weithio ochr yn ochr a thrwy ein haelodau, cronfa fawr a chynyddol o fentoriaid cymheiriaid, ac amrywiaeth o bartneriaid profiadol ledled Cymru.

Mae aelodaeth o CYD Cymru ar gael drwy dair haen a gall aelodau gael mynediad at ystod o wasanaethau yn dibynnu ar lefel eu haelodaeth.

## Pam gweithio i ni?

Trwy ymuno â CYD Cymru byddwch yn cael cyfle i effeithio ar newid mawr. Mae pobl yn gweithio i ni os ydyn nhw'n credu yng ngrym cymuned, menter gymdeithasol a gweithredu lleol. Mae diddordeb mewn polisi i'w groesawu, ond mae angerdd am weithredu ymarferol yn hollbwysig.

## Ynglŷn â'r swydd yma a'r rhaglenni y byddwch yn eu cefnogi.

Rydym yn chwilio am weithiwr proffesiynol medrus ac addasadwy i ddarparu cefnogaeth gyfathrebu atyniadol i CYD Cymru a'n rhaglen Egin. Mae arnom angen rhywun sy'n rhagori ar adrodd straeon i gyfleu pŵer gweithredu cymunedol trwy ystod o lwyfannau a mathau o gynnwys, gan gynnwys cylchlythyrau, cyfryngau cymdeithasol, astudiaethau achos a'n platfform cymunedol ar-lein (a gynhelir ar Hivebrite).

Mae Egin yn rhaglen yn rhedeg am saith mlynedd a ariennir gan Gronfa Gymunedol y Loteri Gendelaethol. Dechreuodd yn 2023 ac mae'n rhedeg mewn partneriaeth â

Labordai Cydgynhyrchu Cymru, Asiantaeth Ynni Severn Wye, y Tîm Cymorth Ieuenctid Ethnig (EYST) ac eraill. Ei nod yw datgloi pŵer cyfunol cymunedau yng Nghymru i gymryd eu camau cyntaf tuag at fynd i'r afael â newid hinsawdd a byw'n fwy cynaliadwy - yn enwedig y rhai sydd fwyaf tebygol o gael eu heffeithio gan newid hinsawdd.

Nod Egin yw helpu syniadau newydd i gynhyrchu a gwreiddio, gan rymuso cymunedau i ddod at ei gilydd a siarad am y newidiadau y maent am eu gweld. Ein prif ffocws yw grwpiau sydd aml yn cael eu gadael allan o sgysiau ynghylch hinsawdd, er eu bod y mwyaf tebyg o gael eu heffeithio ganddo. Darllenwch fwy yma: [www.egin.org.uk](http://www.egin.org.uk)

Mae CYD Cymru yn cynnal nifer o brosiectau a rhaglenni eraill ochr yn ochr â chefnogi ein haelodau, gan gynnwys y [Gronfa Perchnogaeth Gymunedol](#), Rhaglen Sero-Net, [Busnes Cymdeithasol Cymru](#) a'r Grŵp Gweithredu Ynni.

## Disgrifiad swydd

Teitl swydd	Swyddog Cyfathrebu
Rheolwyd gan:	Rheolwr Aelodaeth
Rheoli:	Perthynas â chyflenwyr a phartneriaid.
Cyfradd cyflog	£28,000 y flwyddyn (FTE)
Diwrnod yr wythnos	3 diwrnod yr wythnos (0.6 FTE)
Tymor cyflogaeth	Parhaol yn amodol ar gyllid
Oriau gwaith	21 awr yr wythnos, yn ddelfrydol gan gynnwys dydd Iau sy'n ddiwrnod gwaith craidd i CYD Cymru. Oriau swyddfa graidd yw 10am - 4pm ond mae hyblygrwydd yma drwy drafod gyda rheolwyr llinell. Efallai y bydd angen gweithio achlysurol gyda'r nos a thros benwythnosau i ddiwallu anghenion y rôl.
Lleoliad swydd	Mae CYD Cymru yn cadw swyddfa yng Nghaerdydd, gyda grwpiau llai o staff o amgylch Y Drenewydd a Machynlleth. Cefnogir gweithio gartref - neu weithio o ganolfan swyddfa 'lleol i chi' - unrhyw le yng Nghymru neu o fewn cyrraedd hawdd i Gymru.
Disgwyliadau teithio (sylfaen gwaith)	Rydym yn cadw'r disgwyliad i chi fod mewn swyddfa CYD ac yn rhan o dîm CYD yn rheolaidd ac yn rhesymol. Bydd costau teithio yn cael eu had-dalu.
Disgwyliadau teithio (cyflawni rôl)	Disgwyliar teithio o amgylch Cymru (ac o bryd i'w gilydd mewn mannau eraill yn y DU) fel rhan o'r rôl hon. Bydd costau teithio yn cael eu had-dalu.

Asedau Segur  
Camau Cynaliadwy Cymru

Dormant Assets  
Sustainable Steps Wales

Ddarperir gan  
CRONFA GYMUNEDOL  
LOTERI GENEDLAETHOL

Delivered by  
THE NATIONAL LOTTERY  
COMMUNITY FUND

**Crynodeb o'r rôl** Darparu cefnogaeth i CYD Cymru (1 diwrnod yr wythnos) ac Egin (2 ddiwrnod yr wythnos).

**Rolau / cyfrifoldebau**

- Rheoli sianeli cyfryngau cymdeithasol (Facebook, Instagram, Twitter/X, YouTube a LinkedIn) ar ran CYD Cymru ac Egin, gan greu cynnwys atyniadol yn unol â chanllawiau brand sy'n cyfleu pwrpas ac effaith ein gwaith, ac yn adrodd hanes ein haelodau.
- Creu amrywiaeth o asedau gweledol a deunyddiau printiedig gan ddefnyddio Canva.
- Crefftio astudiaethau achos ysgrifenedig, cynnwys gwe, postïadau blog a datganiadau i'r wasg o answdd uchel wedi'u teilwra i ystod o gynulleidfaoedd. Gweithio gyda phartneriaid i sicrhau bod y rhain wedi'u cynllunio i gyrraedd cymunedau sydd ar y cyrion neu wedi'u heithrio.
- Rheoli gwefannau dwyieithog WordPress dtawales.org.uk (sy'n cael eu hailadeiladu ar hyn o bryd) a egin.org.uk.
- Rheoli Cymuned Ar-lein Egin trwy Hivebrite, gan weithio gyda chydweithwyr eraill i adeiladu momentwm i'w droi'n gymuned ymarfer ryngweithiol.
- Rheoli a chynnal rhestrau cyfathrebu CYD Cymru ac Egin.
- Cynhyrchu cylchlythyrau chwarterol sy'n arddangos ein gwaith a gwaith ein haelodau.
- Trefnu digwyddiadau ar-lein ac wyneb yn wyneb yn ôl yr angen, ac mewn cydweithrediad â chydweithwyr eraill.
- Chwilio'n rhagweithiol am gyfleoedd i hyrwyddo ein sefydliad a'n rhaglenni, gan helpu i gynyddu ymgysylltiad ac aelodaeth.

**Manyleb person**

(ar y dudalen nesaf)

**Hanfodol**

- Cymraeg (rhugl).
- Cofnod profedig o gyfathrebu effeithiol, gyda thystiolaeth neu sgiliau trosglwyddadwy a all ein helpu i gyrraedd ein cynulleidfaoedd a'n cymunedau targed.

Asedau Segur  
**Camau Cynaliadwy Cymru**

Dormant Assets  
**Sustainable Steps Wales**

Ddarperir gan  
**CRONFA GYMUNEDOL  
LOTERI GENEDLAETHOL**

Delivered by  
**THE NATIONAL LOTTERY  
COMMUNITY FUND**

- Amrywiaeth eang o brofiadau cyfathrebu ar draws (nid oes angen pob un) dylunio a phrint, strategaethau cyfryngau cymdeithasol, strategaethau ar lafar, defnyddio brandio, rheoli digwyddiadau ac ati.
- Galluoedd profedig i lunio briffiau, recriwtio timau cymorth a rheoli contractau cyfathrebu.
- Profiad o weithio a chyflwyno strategaethau cyfathrebu.
- Profiad o gefnogi a chyflwyno digwyddiadau ar-lein ac yn bersonol.
- Cysylltiad cryf â phŵer cymuned ac ymwybyddiaeth o heriau newid hinsawdd. Er bod profiad uniongyrchol yn fuddiol, nid yw'n hanfodol, ond mae angen i berthynas ac ymwybyddiaeth fod yn amlwg.
- Sgiliau cyfathrebu ysgrifenedig a llafar ardderchog yn y Gymraeg a'r Saesneg.
- Yn drefnus ac yn hunan-ysgogol

## Dymunol

- Diddordeb gweithredol yn y damcaniaethau ac arferion o gyflawni newid ymddygiad. Yn ddelfrydol, ond nid yn ei hanfod, ym maes newid hinsawdd.
- Siarad yn gyhoeddus
- Profiad rheoli cymunedol, e.e. llwyfannau fel Hivebrite neu Mighty Networks.
- Profiad ac ymwybyddiaeth o heriau gweithio o bell ac mewn timau bach

## DYDDIADAU ALLWEDDOL

Dyddiad cau ar gyfer ceisiadau **Hanner dydd, Dydd Mercher 6 Mawrth 2024**

Diwrnod cyfweld / dethol **Mawrth 12fed neu 13eg 2024**

Dyddiad dechrau disgwyledig **Cyn gynted â phosibl**

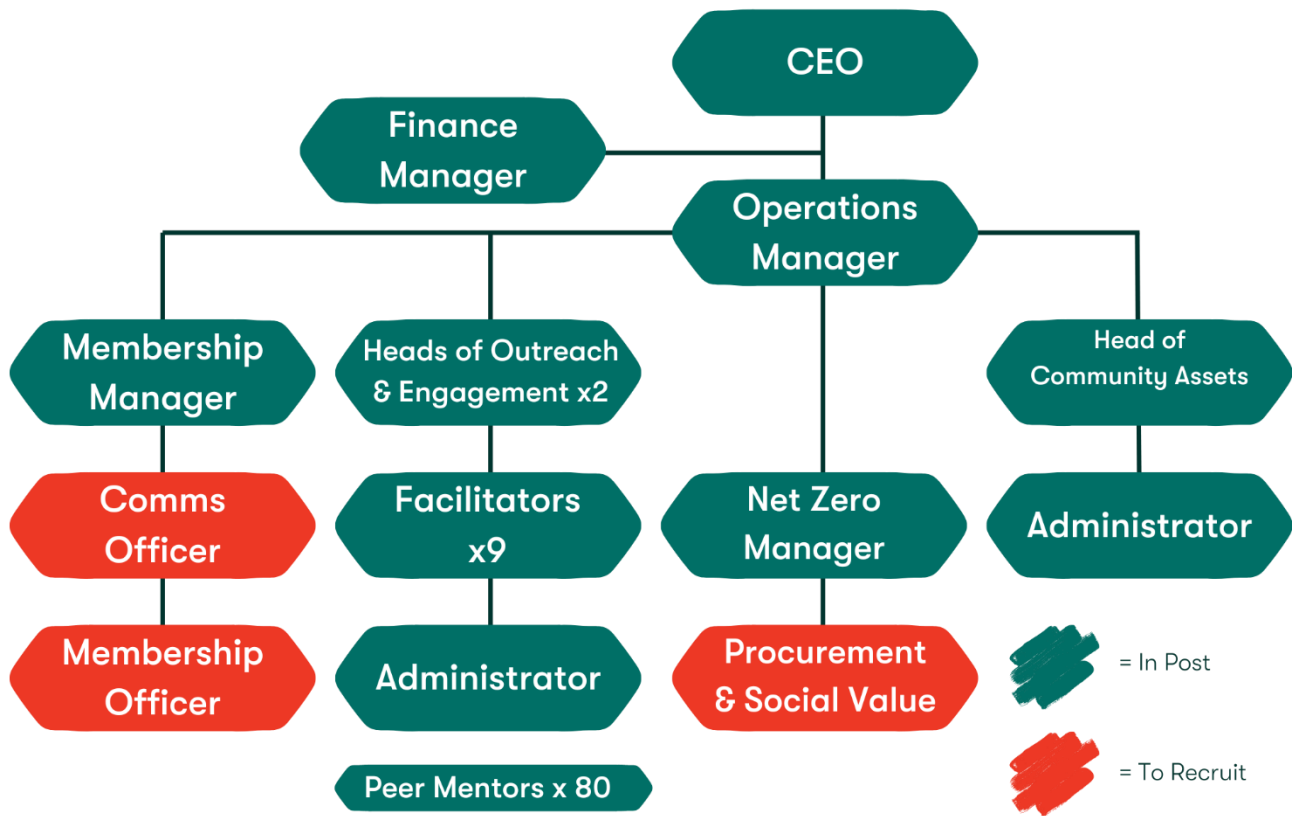
Asedau Segur  
Camau Cynaliadwy Cymru

Dormant Assets  
Sustainable Steps Wales

Ddarperir gan  
CRONFA GYMUNEDOL  
LOTERI GENEDLAETHOL

Delivered by  
THE NATIONAL LOTTERY  
COMMUNITY FUND

## Lle byddwch yn eistedd o fewn DTA Cymru.



\*Strwythur yn cael ei adolygu

### Sut i ymgeisio.

Llenwch y ffurflen gais a'i dychwelyd i [info@dtawales.org.uk](mailto:info@dtawales.org.uk), gyda theitl y swydd yn y llinell bwnc.

Llenwch Ffurflen Monitro Cyfle Cyfartal hefyd: <https://forms.gle/E1WUWEsjNNSaYDQV9>

Mae'r ffurflen Monitro Cyfle Cyfartal yn ddiennw ac ni fydd yn cael ei chynnwys fel rhan o'r broses rhestr fer. Bydd yr holl wybodaeth a ddarperir yn cael ei defnyddio ar gyfer monitro recriwtio a darparu dibenion data ystadegol yn unig.

---

Cymdeithas Ymddiriedolaethau Datblygu Cymru, 17 Stryd Gorllewin Bute, Caerdydd CF10 5EP  
Ffôn 029 2019 0260 E-bost [info@dtawales.org.uk](mailto:info@dtawales.org.uk) Gwefan [www.dtawales.org.uk](http://www.dtawales.org.uk)  
Rhif cofrestru'r cwmni 04966246

Asedau Segur  
Camau Cynaliadwy Cymru

Dormant Assets  
Sustainable Steps Wales

Ddarperir gan  
CRONFA GYMUNEDOL  
LOTERI GENEDLAETHOL

Delivered by  
THE NATIONAL LOTTERY  
COMMUNITY FUND